



# INFOS : Vol réseau du 7 - 12 - 05

**HELICOPTERES - AVIONS - HEAVY METAL JETS**

**HELICOPTERES**

## **TRAVAIL SUR HELICOLAND :**

Ok, donc, nous retrouvons Hélicoland pour un bon petit entraînement “dans les règles”.

Certain d'entre vous commencent à bien maîtriser l'hélico, d'autre savent faire des “figures”, s'éclatent, vont vite, font du rase-motte etc, etc...

Mais si nous reprenions tout depuis le début ?

Savez-vous vraiment :

- Tenir un stationnaire nickel un bon moment
- Suivre un taxiway en restant bien droit et aligné malgré le vent de travers...
- Sentir le passage de “l'accrochage”
- Tenir une montée bien dans l'axe
- Tenir un bon plan de descente
- Vous poser bien au centre des pads

Suivant le nombre de participants, nous nous scinderons en plusieurs groupes.

Une chose importante : Pour cette soirée, en raison de l'activité avion sur Hélicoland et ses environs, le plafond max autorisé pour les hélicos est de 2000 ft QNH. La piste en service pour les hélicos (mis à part si vous nous rejoignez depuis la Corse à 21h, auquel cas, vous suivez les procédures d'arrivée de la carte VAC d'Hélicoland dans votre dossier Hélicoland...z'aviez pas vu :- ( ? ) sera la piste 16L en main gauche, ou 34R en main droite.Merci.

**RENDEZ-VOUS A 21 HEURE SUR LES PADS DU PARKING CENTRAL.**

## AVIONS CLASSIQUES

### ENTRAINEMENT A SUIVRE DES QDM-QDR SUR VOR, NDB, ET UTILISATION DE L'ILS

Afin de parfaire votre maîtrise de la radio-navigation, nous vous invitons à nous rejoindre à Hélicoland.

En partant d'Hélicoland, vous vous entraînerez :

- A suivre des QDR ou QDM par rapport au VOR **AJO**(sud d'Ajaccio), et au VOR **XAX**(Hélicoland)
- A suivre des QDR ou QDM par rapport à des NDB : **IS**(à l'ouest d'Ajaccio), **SNE**(au sud d'Ajaccio et au sud-ouest de Propriano) et **XZX** (Hélicoland)

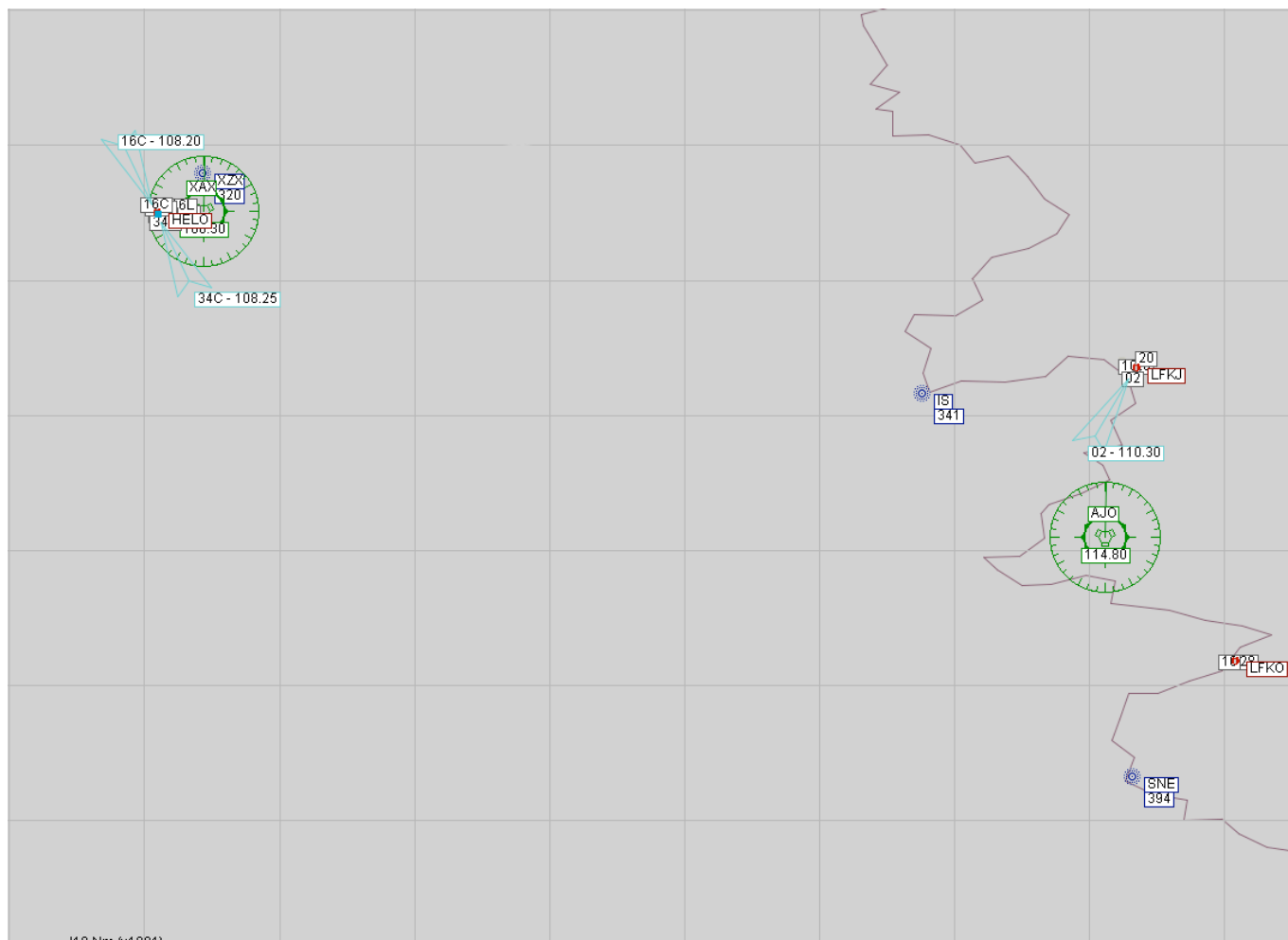
Vous allez ainsi faire des vols aller-retour Hélicoland-Ajaccio-Hélicoland, et vous viendrez vous poser à l'aide de l'ILS sur Hélicoland.

voilà déjà un bon petit programme pour qui ne maîtrise pas vraiment le suivi des moyens de radio-nav.

#### LES FREQUENCES :

- VOR : **XAX**(Hélicoland) : 108.30 / **AJO**(sud d'Ajaccio) : 114.80
- NDB : **XZX**(Hélicoland): 320 / **IS**(ouest Ajaccio): 341 / **SNE**(sud d'Ajaccio): 394
- ILS : Hélicoland **16C** : 108.20 / Hélicoland **34C** : 108.25 / Ajaccio **02** :110.30

#### RENDEZ VOUS 21 H SUR LE PARKING CENTRAL DE HELO



I  
N  
F  
O  
S  
V  
O  
L

## HEAVY METAL JETS

Oui ! Ce soir nous allons faire un test ! Pour tous ceux qui veulent avoir une première approche de ce qu'est "la grosse aviation", venez à Hélicoland ce soir ! CP1949, notre spécialiste en la matière se fera un plaisir de partager ses connaissances. Evitez tout de même le 747...trop gros pour la piste d'Hélicoland...!

Donc voici un programme simple pour la soirée, **qu'il a lui-même mis en place.**

(Je vous conseille vivement de prendre un A320...Chouminou vous aimera pour la vie...)

**RENDEZ-VOUS 21 A HELICOLAND POUR REGROUPEMENT AVANT VOL.**

### **VOL A : LFKJ(Ajaccio) to HELO(Hélicoland)**

Départ LFKJ par VAREK 2 ( voir carte SID jointe )

Procédure :

Décollage piste 20 ( 205°)

A 400 ft AAL tourner droite RM 243°. Au point D1 intercepter et suivre le radial 312°

AJO( RM312°) vers VAREK.

Décollage piste 02 ( 25°)

A 400 ft AAL tourner gauche RM 235°. Au point D1 intercepter et suivre le radial 312°

AJO( RM312°) vers VAREK.

#### ***Procédure moindre bruit:***

Jusqu'à 400 ft AAL, adopter la pente maximale. Ensuite, afficher la poussée moindre bruit jusqu'à 2000 ft.

A 4000 ft adopter une vitesse de croisière de 250 kt

Sur l'alignement VOR XAX ( HELO)à 180° tourner à gauche 260° ( réduire à 220 kt)

Préparer l'interception ILS HELO 16C (108.20).

Réduire à 200 kt

Intercepter ILS.

1) Piste en service 16C

Voilà, on y est !

2) Piste en service 34C

Survol de HELO à 4000 ft , HDG 160°

A 15NM de XAX ( VOR HELO) préparer virage à 180°

**\*\*** Prévoir boucle nécessaire selon le type d'appareil, pour se retrouver aligner à 340° d'HELO

Intercepter ILS HELO 34C (108.25)

On y est!

Maintenant tous au bar, les consos sont pour Manu...

#### **Renseignement du FMS:**

Airp LFKJ Fly at 00100 ft

Vide ( on ne sait jamais, si un contrôleur à mal dormi )

VOR AJO Fly at 02000 ft

FIX VAREK Fly at 04000 ft

VOR XAX ( HELO) Fly at 04000 ft

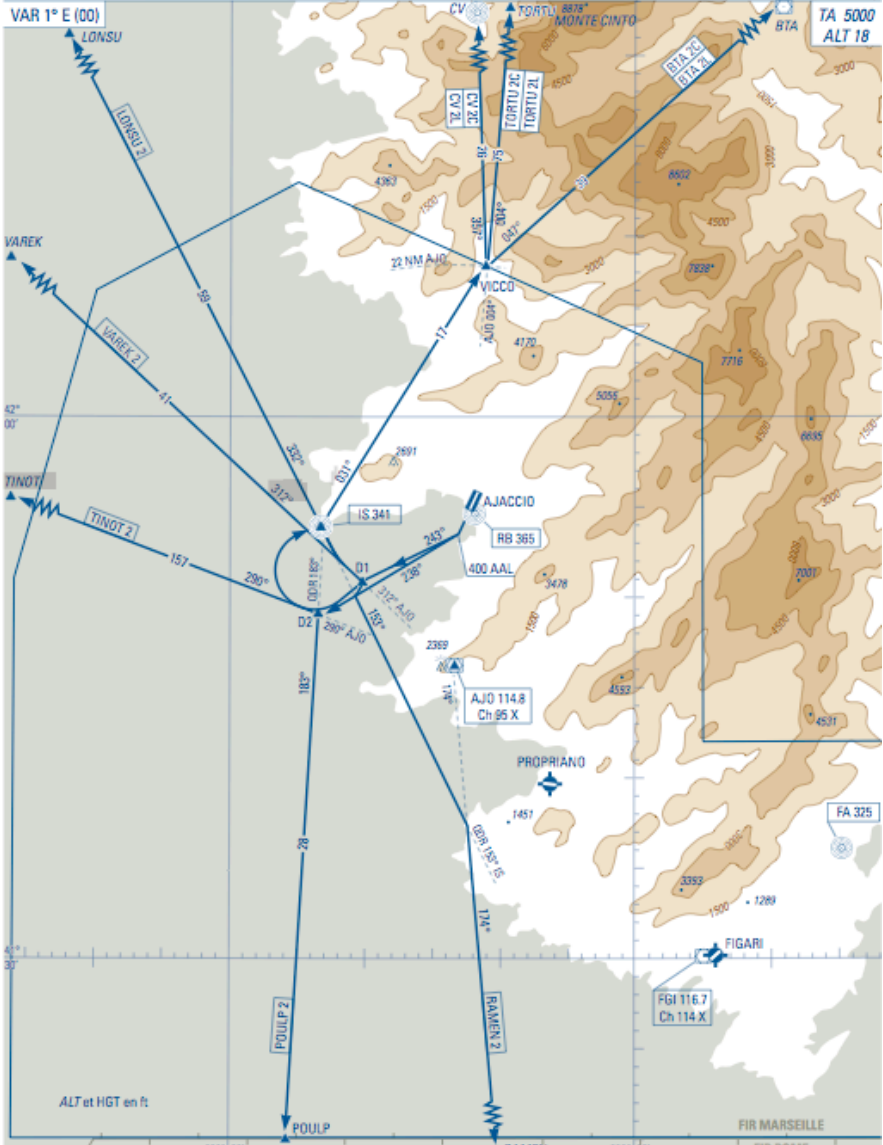
Vide ( pour la même raison )

Airp HELO Fly at 00100 ft

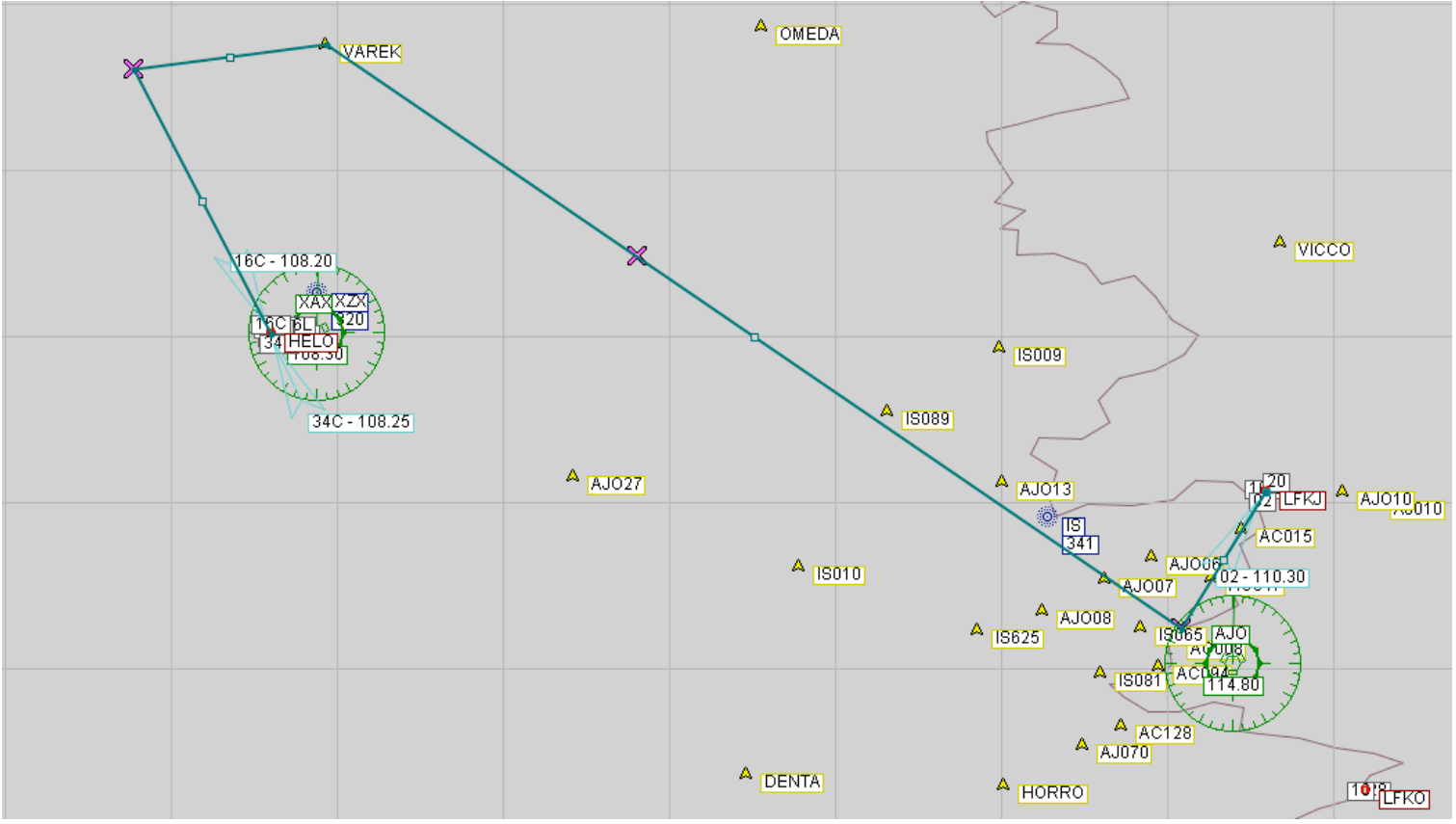
**Carte ci-dessous...**

**CARTES VOL A**

**Carte SID(Standard Instrument Departure) LFKJ**



**Carte générale du vol**



## HEAVY METAL JETS SUITE...

### **VOL B : Une petite balade au large de la Corse.**

Décollage HELO ( piste 16C ou 34C )

A 400 ft AAL virer en montée pour prendre l'alignement de VAREK.

Se retrouver idéalement passant VAREK à 5000 ft vitesse 250 kt

Prendre l'alignement ABRON

Se retrouver idéalement passant ABRON FL 150 vitesse 300 kt

Virer droite pour prendre l'alignement OMEDA en conservant altitude et vitesse

Virer droite pour prendre l'alignement NEGAT.

Commencer immédiatement une descente de 5 à 6%, réduire à 250 kt

A l'interception du radial AJO vers VAREK ( au 312° )vitesse 200 kt à 8000 ft.

**Continuer à descendre et reprendre la procédure d'approche d'HELO comme ci-dessus (VOL A).**

Se trouver à 4000 ft pour intercepter l'ILS .

**\*\*Attention à bien anticiper les virages aux différents points fixes ( à 300 kt les degrés défilent vite)**

On y est de nouveau!

### **Renseignement du FMS:**

Airp HELO Fly at 00100 ft

Vide

FIX VAREK Fly at 05000 ft

FIX ABRON Fly at 15000 ft

FIX OMEDA Fly at 15000 ft

FIX NEGAT Fly at 08000 ft

FIX VAREK Fly at 05000 ft

VOR AJO Fly at 05000 ft

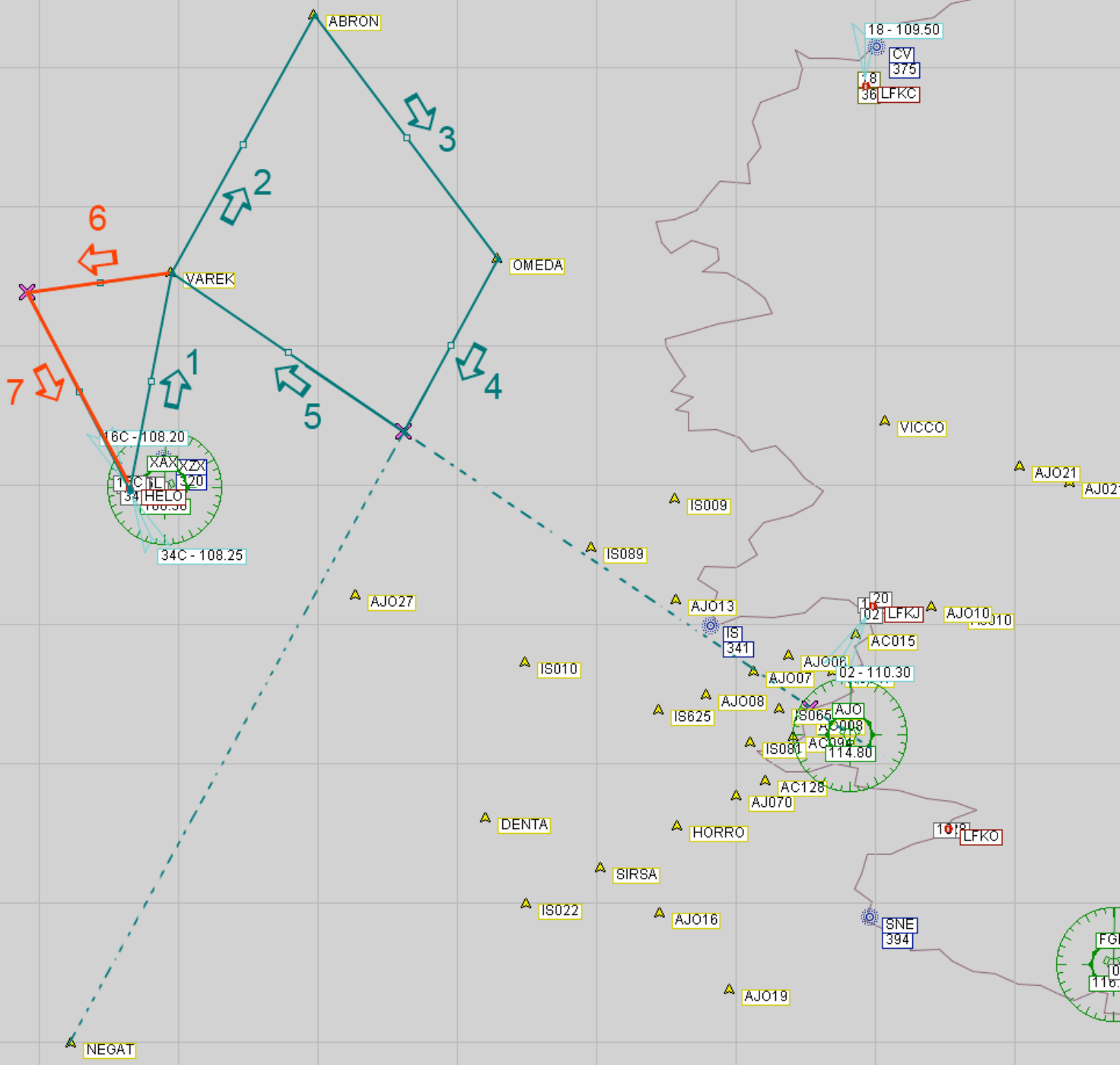
VOR XAX ( HELO) Fly at 04000 ft

Vide

Airp HELO Fly at 00100 ft

**Carte ci-dessous...**

## CARTES VOL B



## FREQUENCES

- VOR : **XAX**(Hélicoland) : 108.30 / **AJO**(sud d'Ajaccio) : 114.80
- ILS Hélicoland :
  - **16C** : 108.20
  - **34C** : 108.25